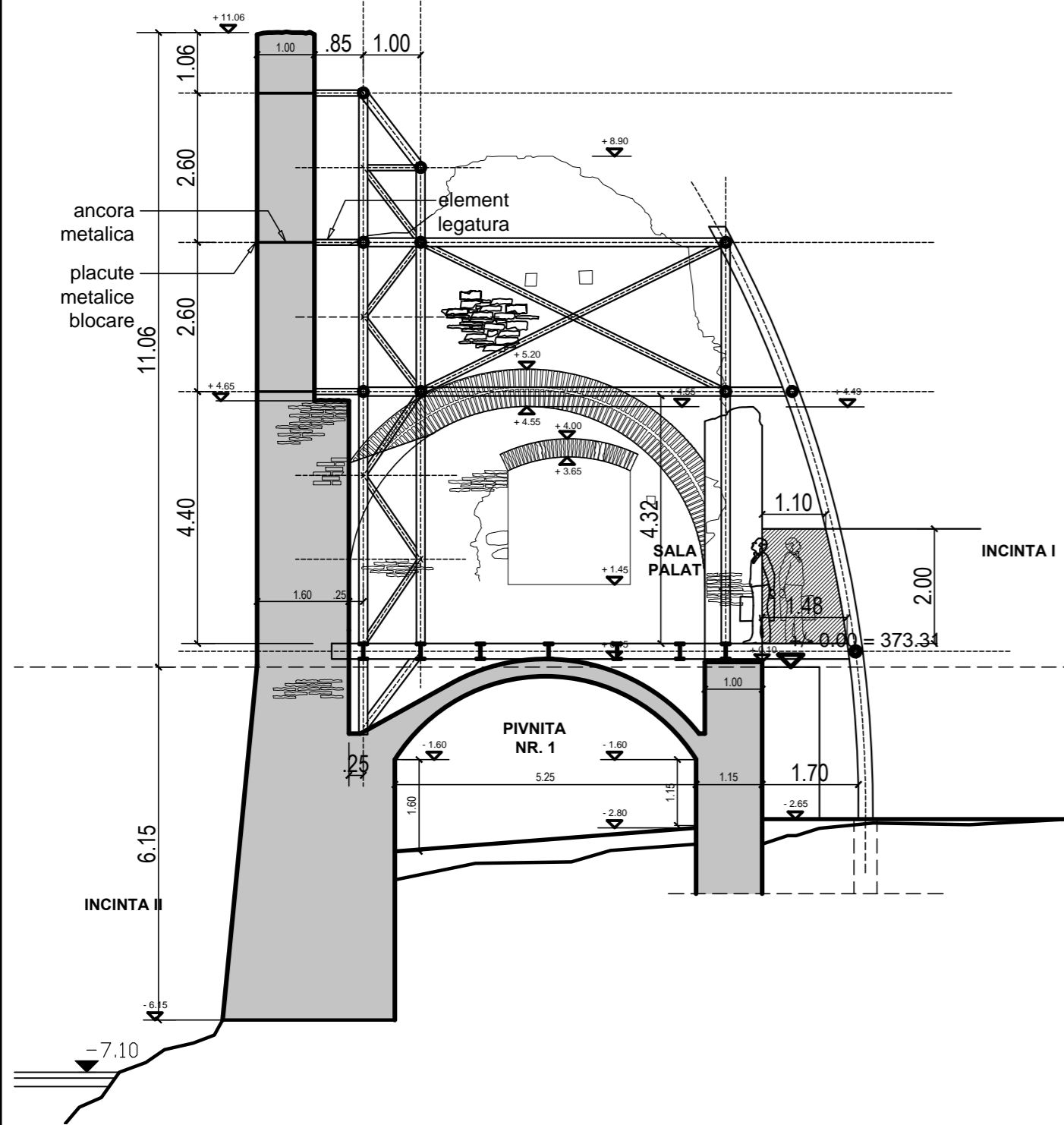
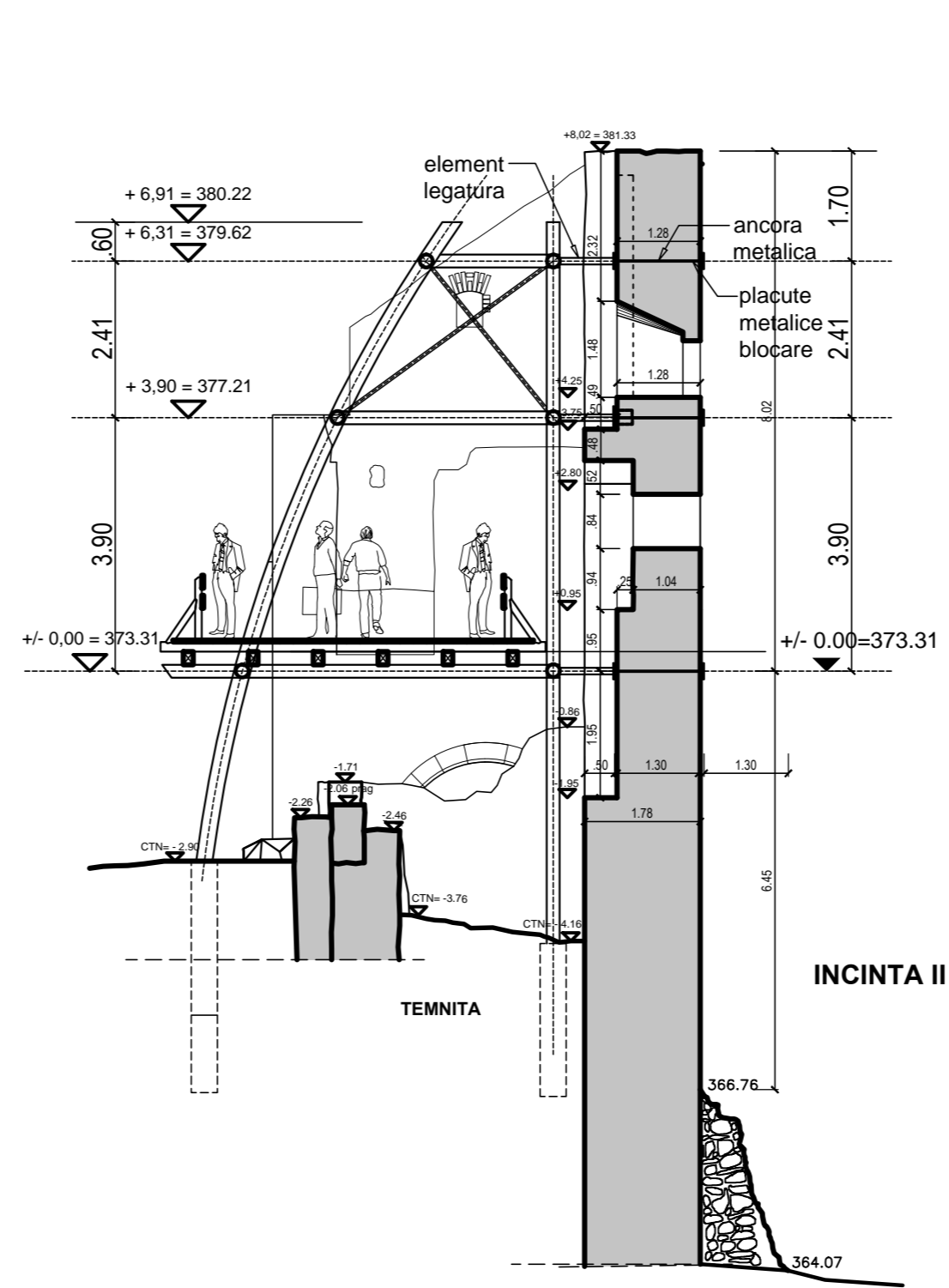


CETATEA MEDIEVALA DEVA

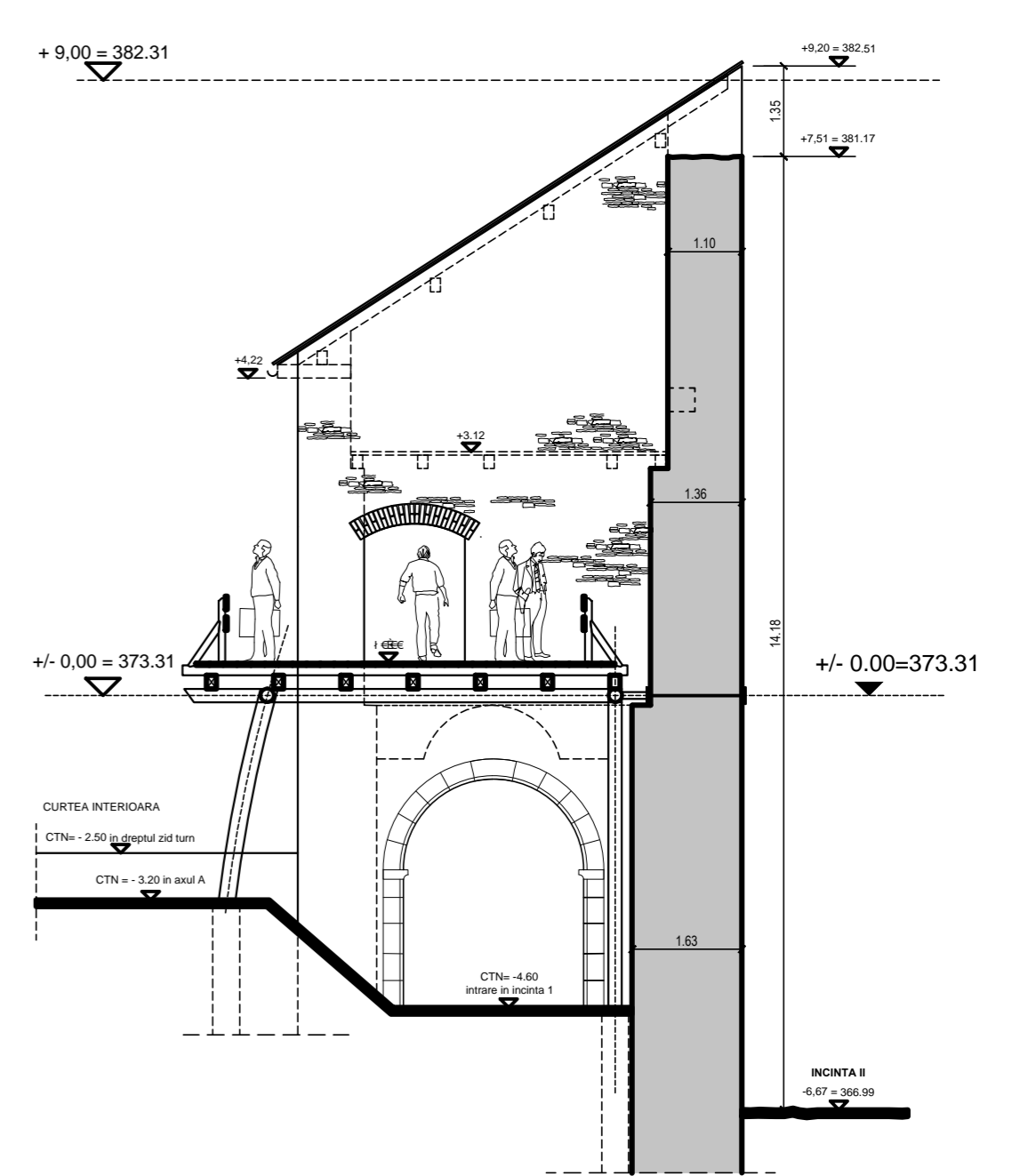
SECTIUNE TRANSVERSALA SUD
ZONA PALAT PRINCIAR



SECTIUNE TRANSVERSALA NORD
ZONA TEMNITA



SECTIUNE TRANSVERSALA NORD
ZONA ACCES INCINTA 1



COD MONUMENT ISTORIC: HD-II-a-A-03216
CATEGORIA DE IMPORTANTA: - B -
CLASA DE IMPORTANTA: - II -

Această planșă se supune legii 8/1996 privind dreptul de autor și drepturile conexe. Este interzisă copierea, modificarea, republicarea sau utilizarea ei fără acordul expres al proprietarului.

verificator/expert:	nume:	semn tura:	cerinșă:	referat/expertiza nr/ data:
Proiectant general:	S.C. SERCOTRANS S.R.L. DEVA J20/116/1999			Denumire proiect: REABILITAREA ZONEI URBADE DEALUL CETATII DEVA, MONUMENT AL NATURII SI ISTORIC CU VALOARE TURISTICA RIDICATA DIN MUNICIPIUL DEVA - REFUNCTIONALIZAREA INCINTEI I
Proiectant specialitate:	S.C. DELTA DUMAR PROIECT S.R.L. DEVA J20/450/2007			Nr.pr.: 491/ 2016 Nr.pr.: 103/ 2016 Faza: D.A.L.I.
Beneficiar:	MUNICIPIUL DEVA			Amplasament: Deva, Dealul Cetatii, Jud. Hunedoara
Țara:	Numere:	Semn tura:	Scara:	
Țara:	CEC		1:100	
Intocmit:	Arh. Mircea Ungureanu		Data:	2018
Verificat:	CEC			SECTIUNI TRANS. SUD+NORD - PROPUNERE
				Nr.pl.: A13 r