



HOTĂRÂREA

nr. 509 din 29.11.2022

privind modificarea organigramei, statului de funcții și regulamentului de organizare și funcționare pentru aparatul de specialitate al Primarului municipiului Deva

Analizând temeiurile juridice, respectiv:

Art.129 alin.2 lit."a", alin.3 lit."c", art.554 alin.1, alin.2 și alin.3 din Ordonanța de urgență a Guvernului nr.57/2019 privind Codul administrativ, cu modificările și completările ulterioare,

Luând act de:

Proiectul de hotărâre nr.521/2022, Referatul de aprobare nr.521/2022 prezentat de Primarul municipiului Deva, domnul Nicolae - Florin Oancea, din care reiese necesitatea și oportunitatea adoptării unei hotărâri privind modificarea organigramei, statului de funcții și Regulamentului de organizare și funcționare pentru aparatul de specialitate al Primarului municipiului Deva,

Raportul Serviciului resurse umane nr.114091/17.11.2022,

Avizul Comisiei pentru administrație publică locală, juridică, apărarea ordinii publice, respectarea drepturilor și a libertăților cetățenilor, agricultură nr.864/82281/28.11.2022, precum și de avizul Comisiei de studii, prognoze economico-sociale, buget-finanțe nr.626/82285/28.11.2022,

În temeiul prevederilor art. 139 alin. (1) coroborat cu art. 196 alin. (1) lit. a) din Ordonanța de urgență a Guvernului nr. 57/2019 privind Codul administrativ, cu modificările și completările ulterioare,

CONSILIUL LOCAL AL MUNICIPIULUI DEVA

adoptă prezenta hotărâre:

Art.1. - Aprobă modificarea organigramei, statului de funcții și Regulamentului de organizare și funcționare pentru aparatul de specialitate al Primarului municipiului Deva, conform Anexelor nr.1, 2 și 3 care fac parte integrantă din prezenta hotărâre.

Art.2. - Prezenta hotărâre modifică în mod corespunzător Hotărârea Consiliului local nr.52/2021, cu modificările ulterioare.

Art.3. - Serviciul resurse umane va duce la îndeplinire prezenta hotărâre.

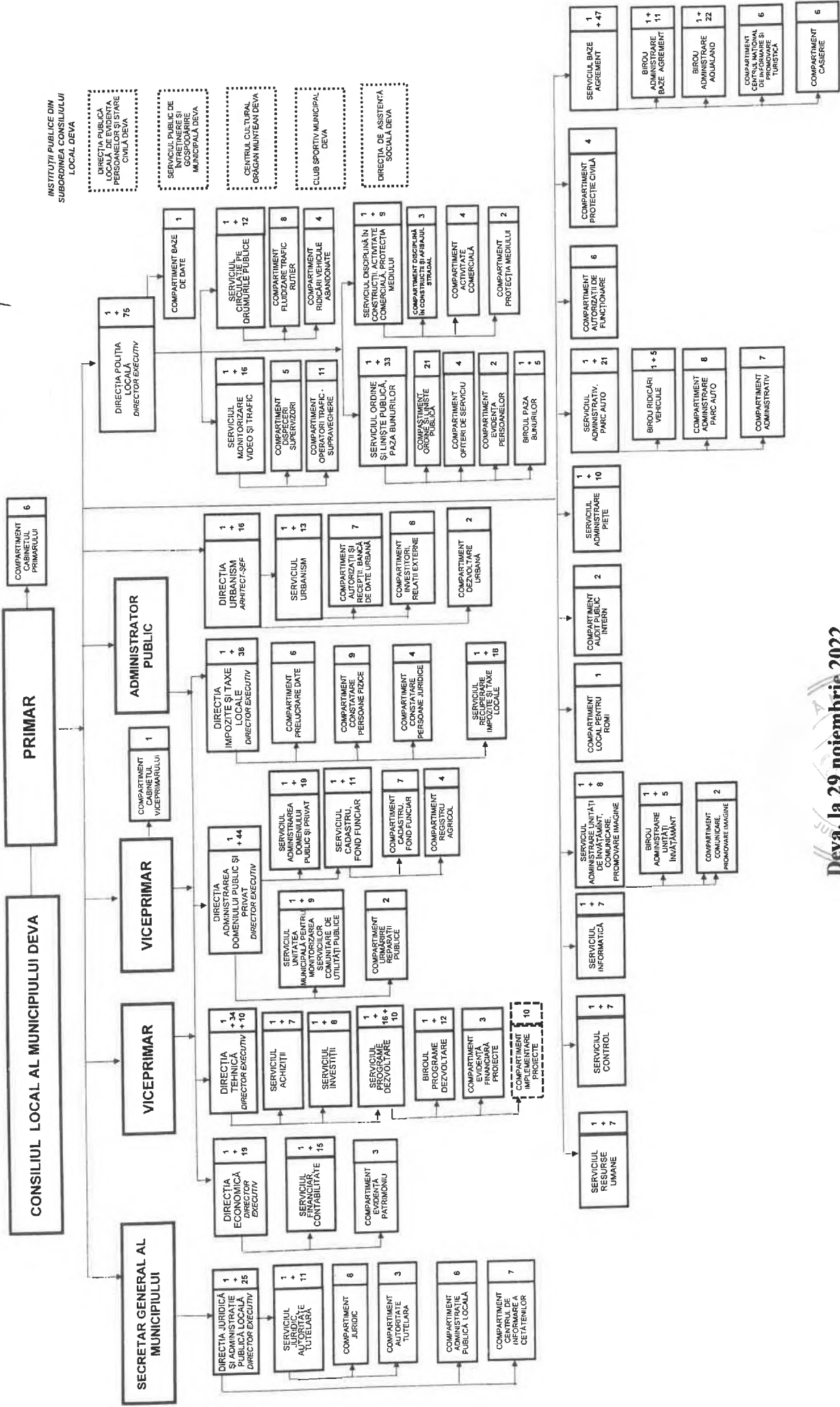
Art.4. - Prezenta hotărâre poate fi atacată potrivit prevederilor Legii contenciosului administrativ nr.554/2004, cu modificările și completările ulterioare.

Art.5. - Prezenta hotărâre se comunică:

- Instituției Prefectului județului Hunedoara;
- Primarului municipiului Deva;
- Serviciului resurse umane.

PREȘEDINTE DE ȘEDINȚĂ,
Gabriel-Nelu ILIES

CONTRASEMNEAZĂ PENTRU LEGALITATE:
SECRETARUL GENERAL AL MUNICIPIULUI DEVA,
Florina-Doris VISIRIN



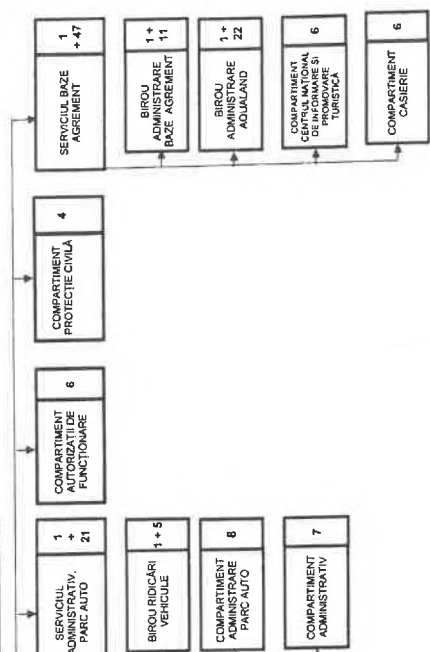
Președinte de ședință
 Consilier,
Gabriel Nelu Ilieș

Deva, la 29 noiembrie 2022

Contrasemnează
 Secretar general
Florina Doris Visirin

INSTITUTUL PUBLICE DIN
 SUBORDINEA CONSILIULUI
 LOCAL DEVA

- DIRECȚIA PUBLICĂ LOCALĂ DE EVIDENȚĂ PERSOANELOR ȘI STARE CIVILĂ DEVA
- SERVICIUL PUBLIC DE ÎNCĂLZIRE GĂSOSĂRIE MUNICIPALĂ DEVA
- CENTRUL CULTURAL DRĂGAN MUNTAIN DEVA
- CLUB SPORTIV MUNICIPAL DEVA
- DIRECȚIA DE ASISTENȚĂ SOCIALĂ DEVA



| MUNICIPIUL DEVA - PRIMARIA MUNICIPIULUI DEVA | | | | | | | | | |
|---|---------------------------------------|-------------------|-------|--------------------|-------------------|----------------------|------------------------|---|-------------------|
| STAT DE FUNCȚII | | | | | | | | | |
| Nr. crt. | Funcția publică | | Clasa | Gradul profesional | Nivelul studiilor | Funcția contractuală | | Grad profesional / Treapta profesională | Nivelul studiilor |
| | de conducere | de execuție | | | | de conducere | de execuție | | |
| Primar | | | | | | | | | |
| 1 | Primar | | | | S | | | | |
| Viceprimari | | | | | | | | | |
| 2 | Viceprimar | | | | S | | | | |
| 3 | Viceprimar | | | | S | | | | |
| Administrator public | | | | | | | | | |
| 4 | | | | | | Administrator public | | | S |
| Compartiment cabinetul primarului | | | | | | | | | |
| 5 | | | | | | Consilier | | IA | S |
| 6 | | | | | | Consilier | | IA | S |
| 7 | | | | | | Consilier | | IA | S |
| 8 | | | | | | Consilier | | IA | S |
| 9 | | | | | | Consilier | | IA | S |
| 10 | | | | | | Consilier | | IA | S |
| Compartiment cabinetul viceprimarului | | | | | | | | | |
| 11 | | | | | | Consilier | | IA | S |
| APARATUL DE SPECIALITATE AL PRIMARULUI MUNICIPIULUI DEVA | | | | | | | | | |
| Secretar general al unității administrativ - teritoriale | | | | | | | | | |
| 12 | Secretar general al municipiului Deva | | I | II | S | | | | |
| Direcția juridică și administrație publică locală | | | | | | | | | |
| 13 | Director executiv | | I | II | S | | | | |
| Serviciul juridic, autoritate tutelara | | | | | | | | | |
| 14 | Șef serviciu | | I | II | S | | | | |
| Compartiment juridic | | | | | | | | | |
| 15 | | Consilier juridic | I | superior | S | | | | |
| 16 | | Consilier juridic | I | superior | S | | | | |
| 17 | | Consilier juridic | I | superior | S | | | | |
| 18 | | Consilier juridic | I | asistent | S | | | | |
| 19 | | Consilier juridic | I | superior | S | | | | |
| 20 | | Consilier juridic | I | superior | S | | | | |
| 21 | | Consilier juridic | I | principal | S | | | | |
| 22 | | Consilier juridic | I | superior | S | | | | |
| Compartiment autoritate tutelara | | | | | | | | | |
| 23 | | Consilier juridic | I | superior | S | | | | |
| 24 | | Consilier | I | superior | S | | | | |
| 25 | | Consilier | I | superior | S | | | | |
| Compartimentul centrul de informare a cetatenilor | | | | | | | | | |
| 26 | | Consilier | I | asistent | S | | | | |
| 27 | | Consilier | I | superior | S | | | | |
| 28 | | Consilier | I | superior | S | | | | |
| 29 | | Consilier | I | principal | S | | | | |
| 30 | | Consilier | I | debutant | S | | | | |
| 31 | | Consilier | I | principal | S | | | | |
| 32 | | Consilier | I | asistent | S | | | | |
| Compartiment administratie publica locala | | | | | | | | | |
| 33 | | Consilier juridic | I | superior | S | | | | |
| 34 | | Consilier juridic | I | superior | S | | | | |
| 35 | | Consilier | I | superior | S | | | | |
| 36 | | Consilier | I | superior | S | | | | |
| 37 | | Consilier juridic | I | superior | S | | Inspector specialitate | IA | S |
| 38 | | | | | | | | | |
| Direcția economică | | | | | | | | | |
| 39 | Director executiv | | I | II | S | | | | |
| Serviciul financiar, contabilitate | | | | | | | | | |
| 40 | Șef serviciu | | I | II | S | | | | |
| 41 | | Consilier | I | superior | S | | | | |
| 42 | | Consilier | I | superior | S | | | | |
| 43 | | Consilier | I | superior | S | | | | |
| 44 | | Consilier | I | superior | S | | | | |
| 45 | | Consilier | I | superior | S | | | | |
| 46 | | Consilier | I | superior | S | | | | |
| 47 | | Consilier | I | superior | S | | | | |
| 48 | | Consilier | I | superior | S | | | | |
| 49 | | Consilier | I | superior | S | | | | |
| 50 | | Consilier | I | superior | S | | | | |
| 51 | | Consilier | I | superior | S | | | | |

| | | | | | | | | |
|--|-------------------|-----------------------------|----|-----------|-----|------------------------|----|---|
| 52 | | Consilier | I | superior | S | | | |
| 53 | | Consilier | I | superior | S | | | |
| 54 | | Consilier | I | superior | S | | | |
| 55 | | | | | | Inspector specialitate | IA | S |
| Compartiment evidență patrimonlu | | | | | | | | |
| 56 | | Consilier juridic | I | superior | S | | | |
| 57 | | Consilier | I | superior | S | | | |
| 58 | | Consilier | I | superior | S | | | |
| Direcția tehnică | | | | | | | | |
| 59 | Director executiv | | I | II | S | | | |
| Serviciul achiziții | | | | | | | | |
| 60 | Șef serviciu | | | II | | | | |
| 61 | | Consilier achizitii publice | I | superior | S | | | |
| 62 | | Consilier achizitii publice | I | superior | S | | | |
| 63 | | Consilier achizitii publice | I | superior | S | | | |
| 64 | | Consilier achizitii publice | I | superior | S | | | |
| 65 | | Consilier achizitii publice | I | superior | S | | | |
| 66 | | Consilier achizitii publice | I | superior | S | | | |
| 67 | | Consilier achizitii publice | I | superior | S | | | |
| Serviciul investiții | | | | | | | | |
| 68 | Șef serviciu | | | II | | | | |
| 69 | | Consilier | I | superior | S | | | |
| 70 | | Consilier | I | superior | S | | | |
| 71 | | Consilier | I | superior | S | | | |
| 72 | | Consilier | I | superior | S | | | |
| 73 | | Consilier | I | superior | S | | | |
| 74 | | Consilier | I | superior | S | | | |
| 75 | | Consilier | I | superior | S | | | |
| 76 | | Referent de specialitate | II | superior | SSD | | | |
| Serviciul programe dezvoltare | | | | | | | | |
| 77 | Șef serviciu | | I | II | S | | | |
| Biroul programe dezvoltare | | | | | | | | |
| 78 | Șef birou | | I | II | S | | | |
| 79 | | Consilier | I | superior | S | | | |
| 80 | | Consilier | I | superior | S | | | |
| 81 | | Consilier | I | superior | S | | | |
| 82 | | Consilier | I | superior | S | | | |
| 83 | | Consilier | I | superior | S | | | |
| 84 | | Consilier | I | superior | S | | | |
| 85 | | Consilier | I | superior | S | | | |
| 86 | | Consilier | I | superior | S | | | |
| 87 | | Consilier | I | principal | S | | | |
| 88 | | Consilier | I | superior | S | | | |
| 89 | | Referent de specialitate | II | superior | SSD | | | |
| 90 | | | | | | Inspector specialitate | IA | S |
| Compartiment evidență financiară proiecte | | | | | | | | |
| 91 | | Consilier | I | superior | S | | | |
| 92 | | Consilier | I | superior | S | | | |
| 93 | | Consilier | I | superior | S | | | |
| Compartiment implementare proiecte | | | | | | | | |
| 94 | | | | | | Inspector specialitate | IA | S |
| 95 | | | | | | Inspector specialitate | IA | S |
| 96 | | | | | | Inspector specialitate | IA | S |
| 97 | | | | | | Inspector specialitate | IA | S |
| 98 | | | | | | Inspector specialitate | IA | S |
| 99 | | | | | | Inspector specialitate | IA | S |
| 100 | | | | | | Inspector specialitate | IA | S |
| 101 | | | | | | Inspector specialitate | IA | S |
| 102 | | | | | | Inspector specialitate | IA | S |
| 103 | | | | | | Inspector specialitate | IA | S |
| Direcția administrarea domeniului public și privat | | | | | | | | |
| 104 | Director executiv | | I | II | S | | | |
| Serviciul administrarea domeniului public și privat | | | | | | | | |
| 105 | Șef serviciu | | I | II | S | | | |
| 106 | | Consilier juridic | I | principal | S | | | |
| 107 | | Consilier | I | superior | S | | | |
| 108 | | Consilier | I | superior | S | | | |
| 109 | | Consilier | I | superior | S | | | |
| 110 | | Consilier | I | superior | S | | | |
| 111 | | Consilier | I | superior | S | | | |
| 112 | | Consilier | I | superior | S | | | |
| 113 | | Consilier | I | superior | S | | | |
| 114 | | Consilier | I | principal | S | | | |
| 115 | | Consilier | I | superior | S | | | |
| 116 | | Consilier | I | principal | S | | | |
| 117 | | Consilier | I | asistent | S | | | |
| 118 | | Consilier | I | principal | S | | | |
| 119 | | Consilier | I | asistent | S | | | |

| | | | | | | | | |
|---|-------------------|--------------------------|-----|-----------|-----|------------------------|----|-----|
| 120 | | Consilier | I | asistent | S | | | |
| 121 | | | | | | Muncitor calificat | I | M;G |
| 122 | | | | | | Referent | IA | M |
| 123 | | | | | | Referent | IA | M |
| 124 | | | | | | Muncitor necalificat | I | M;G |
| Serviciul cadastru, fond funciar | | | | | | | | |
| 125 | Şef serviciu | | I | II | S | | | |
| Compartiment cadastru, Fond Funciar | | | | | | | | |
| 126 | | Consilier | I | superior | S | | | |
| 127 | | Consilier | I | superior | S | | | |
| 128 | | Consilier | I | superior | S | | | |
| 129 | | Consilier juridic | I | principal | S | | | |
| 130 | | Consilier | I | asistent | S | | | |
| 131 | | | | | | Inspector specialitate | IA | S |
| 132 | | | | | | Inspector specialitate | IA | S |
| Compartiment registru agricol | | | | | | | | |
| 133 | | Consilier | I | superior | S | | | |
| 134 | | Consilier | I | superior | S | | | |
| 135 | | Consilier | I | superior | S | | | |
| 136 | | | | | | Inspector specialitate | IA | S |
| Serviciul unitatea municipală pentru monitorizarea serviciilor comunitare de utilitati publice | | | | | | | | |
| 137 | Şef serviciu | | | II | S | | | |
| 138 | | Consilier | I | asistent | S | | | |
| 139 | | Consilier | I | superior | S | | | |
| 140 | | Consilier | I | superior | S | | | |
| 141 | | Consilier | I | superior | S | | | |
| 142 | | Consilier | I | superior | S | | | |
| 143 | | Referent de specialitate | II | superior | SSD | | | |
| 144 | | Referent | III | superior | M | | | |
| 145 | | Consilier | I | superior | S | | | |
| 146 | | Consilier | I | superior | S | | | |
| Compartiment urmărire reparații publice | | | | | | | | |
| 147 | | Consilier | I | superior | S | | | |
| 148 | | Consilier | I | superior | S | | | |
| Direcția impozite și taxe locale | | | | | | | | |
| 149 | Director executiv | | I | II | S | | | |
| Compartiment constatare persoane fizice | | | | | | | | |
| 150 | | Consilier | I | superior | S | | | |
| 151 | | Consilier | I | superior | S | | | |
| 152 | | Consilier | I | superior | S | | | |
| 153 | | Consilier | I | superior | S | | | |
| 154 | | Consilier | I | superior | S | | | |
| 155 | | Consilier | I | principal | S | | | |
| 156 | | Consilier | I | asistent | S | | | |
| 157 | | Consilier | I | asistent | S | | | |
| 158 | | Referent | III | superior | M | | | |
| Compartiment constatare persoane juridice | | | | | | | | |
| 159 | | Consilier | I | superior | S | | | |
| 160 | | Consilier | I | superior | S | | | |
| 161 | | Consilier | I | superior | S | | | |
| 162 | | Consilier | I | principal | S | | | |
| Compartiment prelucrare date | | | | | | | | |
| 163 | | Consilier | I | superior | S | | | |
| 164 | | Consilier | I | superior | S | | | |
| 165 | | Consilier | I | superior | S | | | |
| 166 | | Consilier | I | superior | S | | | |
| 167 | | Consilier | I | superior | S | | | |
| 168 | | Consilier | I | superior | S | | | |
| Serviciul recuperare impozite si taxe locale | | | | | | | | |
| 169 | Şef serviciu | | I | II | S | | | |
| 170 | | Consilier juridic | I | superior | S | | | |
| 171 | | Consilier juridic | I | superior | S | | | |
| 172 | | Consilier juridic | I | superior | S | | | |
| 173 | | Consilier juridic | I | superior | S | | | |
| 174 | | Consilier juridic | I | superior | S | | | |
| 175 | | Consilier | I | superior | S | | | |
| 176 | | Consilier | I | superior | S | | | |
| 177 | | Consilier | I | superior | S | | | |
| 178 | | Consilier | I | superior | S | | | |
| 179 | | Consilier | I | superior | S | | | |
| 180 | | Consilier juridic | I | asistent | S | | | |
| 181 | | Consilier | I | superior | S | | | |
| 182 | | Consilier | I | superior | S | | | |
| 183 | | Consilier | I | principal | S | | | |
| 184 | | Referent | III | superior | M | | | |
| 185 | | Referent | III | superior | M | | | |
| 186 | | Referent | III | superior | M | | | |
| 187 | | Consilier | I | asistent | S | | | |

| Direcția urbanism | | | | | | | | | |
|---|--------------|--------------------------|-----|-----------|-----|--|---------------------------|----|-----|
| 188 | Arhitect-șef | | I | II | S | | | | |
| Serviciul urbanism | | | | | | | | | |
| 189 | Șef serviciu | | I | II | S | | | | |
| Compartiment autorizații și recepții, banca de date urbană | | | | | | | | | |
| 190 | | Consilier | I | superior | S | | | | |
| 191 | | Consilier | I | superior | S | | | | |
| 192 | | Consilier | I | asistent | S | | | | |
| 193 | | Consilier | I | superior | S | | | | |
| 194 | | Consilier | I | principal | S | | | | |
| 195 | | Consilier | I | superior | S | | | | |
| 196 | | Referent de specialitate | II | superior | SSD | | | | |
| Compartiment investitor, relații externe | | | | | | | | | |
| 197 | | Consilier | I | superior | S | | | | |
| 198 | | Consilier | I | superior | S | | | | |
| 199 | | Consilier | I | principal | S | | | | |
| 200 | | Consilier | I | superior | S | | | | |
| 201 | | Referent | III | superior | M | | | | |
| 202 | | | | | | | Inspector de specialitate | IA | S |
| Compartiment dezvoltare urbană | | | | | | | | | |
| 203 | | Consilier | I | superior | S | | | | |
| 204 | | Consilier | I | superior | S | | | | |
| Compartimente funcționale din subordinea Primarului | | | | | | | | | |
| Serviciul resurse umane | | | | | | | | | |
| 205 | Șef serviciu | | I | II | S | | | | |
| 206 | | Consilier | I | superior | S | | | | |
| 207 | | Consilier | I | superior | S | | | | |
| 208 | | Consilier | I | superior | S | | | | |
| 209 | | Consilier | I | superior | S | | | | |
| 210 | | Consilier | I | superior | S | | | | |
| 211 | | Consilier | I | superior | S | | | | |
| 212 | | Consilier | I | superior | S | | | | |
| Serviciul control | | | | | | | | | |
| 213 | Șef serviciu | | I | II | S | | | | |
| 214 | | Consilier | I | superior | S | | | | |
| 215 | | Consilier | I | superior | S | | | | |
| 216 | | Consilier | I | superior | S | | | | |
| 217 | | Consilier | I | superior | S | | | | |
| 218 | | Consilier | I | superior | S | | | | |
| 219 | | Consilier | I | superior | S | | | | |
| 220 | | Consilier | I | principal | S | | | | |
| Serviciul informatica | | | | | | | | | |
| 221 | Șef serviciu | | I | II | S | | | | |
| 222 | | Consilier | I | superior | S | | | | |
| 223 | | Consilier | I | asistent | S | | | | |
| 224 | | Consilier | I | debutant | S | | | | |
| 225 | | Consilier | I | principal | S | | | | |
| 226 | | Consilier | I | principal | S | | | | |
| 227 | | Consilier | I | asistent | S | | | | |
| 228 | | Consilier | I | debutant | S | | | | |
| Serviciul administrare unitati de invatamant, comunicare, promovare imagine | | | | | | | | | |
| 229 | Șef serviciu | | I | II | S | | | | |
| Biroul administrare unitati de invatamant | | | | | | | | | |
| 230 | Șef birou | | | II | | | | | |
| 231 | | Consilier | I | superior | S | | | | |
| 232 | | Consilier | I | superior | S | | | | |
| 233 | | Consilier | I | principal | S | | | | |
| 234 | | Referent | III | superior | M | | | | |
| 235 | | Consilier | I | asistent | S | | | | |
| Compartiment comunicare, promovare imagine | | | | | | | | | |
| 236 | | Consilier | I | superior | S | | | | |
| 237 | | Consilier | I | principal | S | | | | |
| Compartiment local pentru romi | | | | | | | | | |
| 238 | | Consilier | I | superior | S | | | | |
| Compartiment audit public intern | | | | | | | | | |
| 239 | | Auditor | I | superior | S | | | | |
| 240 | | Auditor | I | superior | S | | | | |
| Serviciul administrare piște | | | | | | | | | |
| 241 | | | | | | | Șef serviciu | II | S |
| 242 | | | | | | | Inspector specialitate | IA | S |
| 243 | | | | | | | Inspector specialitate | IA | S |
| 244 | | | | | | | Inspector specialitate | II | S |
| 245 | | | | | | | Casier | | M;G |
| 246 | | | | | | | Referent | IA | M |
| 247 | | | | | | | Inspector specialitate | IA | S |
| 248 | | | | | | | Inspector specialitate | IA | S |
| 249 | | | | | | | Referent | IA | G,M |
| 250 | | | | | | | Muncitor calificat | I | G,M |

| Compartiment casierie | | | | | | |
|--|-------------------|----------------|-----|-----------|------------------------|-------|
| 320 | | | | | Casier | I M,G |
| 321 | | | | | Casier | I M;G |
| 322 | | | | | Casier | I M;G |
| 323 | | | | | Casier | I M;G |
| 324 | | | | | Referent | IA M |
| 325 | | | | | Referent | IA M |
| Compartiment Centrul Național de Informare și Promovare Turistică | | | | | | |
| 326 | | | | | Inspector specialitate | IA S |
| 327 | | | | | Inspector specialitate | IA S |
| 328 | | | | | Muncitor calificat | I M;G |
| 329 | | | | | Inspector specialitate | IA S |
| 330 | | | | | Referent | IA M |
| 331 | | | | | Inspector specialitate | II S |
| Directia Politia Locala | | | | | | |
| 332 | Director executiv | | I | II | S | |
| Compartiment baze de date | | | | | | |
| 333 | | Polițist local | I | superior | S | |
| Serviciul ordine și liniște publică, paza bunurilor | | | | | | |
| 334 | Șef serviciu | | I | II | S | |
| Compartiment ordine și liniște publică | | | | | | |
| 335 | | Polițist local | I | superior | S | |
| 336 | | Polițist local | III | superior | M | |
| 337 | | Polițist local | I | superior | S | |
| 338 | | Polițist local | I | superior | S | |
| 339 | | Polițist local | I | principal | S | |
| 340 | | Polițist local | I | principal | S | |
| 341 | | Polițist local | III | superior | M | |
| 342 | | Polițist local | III | superior | M | |
| 343 | | Polițist local | III | superior | M | |
| 344 | | Polițist local | III | superior | M | |
| 345 | | Polițist local | III | superior | M | |
| 346 | | Polițist local | I | asistent | S | |
| 347 | | Polițist local | III | superior | M | |
| 348 | | Polițist local | III | superior | M | |
| 349 | | Polițist local | III | superior | M | |
| 350 | | Polițist local | I | asistent | S | |
| 351 | | Polițist local | III | superior | M | |
| 352 | | Polițist local | III | superior | M | |
| 353 | | Polițist local | III | superior | M | |
| 354 | | Polițist local | I | superior | S | |
| 355 | | Polițist local | III | superior | M | |
| Compartiment ofiteri de serviciu | | | | | | |
| 356 | | Polițist local | I | superior | S | |
| 357 | | Polițist local | I | principal | S | |
| 358 | | Polițist local | I | superior | S | |
| 359 | | Polițist local | III | superior | M | |
| Compartiment evidența persoanelor | | | | | | |
| 360 | | Polițist local | I | superior | S | |
| 361 | | Polițist local | III | superior | M | |
| Birou paza bunurilor | | | | | | |
| 362 | | | | | Șef birou | II S |
| 363 | | | | | Referent | IA M |
| 364 | | | | | Referent | IA M |
| 365 | | | | | Referent | IA M |
| 366 | | | | | Referent | IA M |
| 367 | | | | | Referent | IA M |
| Serviciul circulație pe drumurile publice | | | | | | |
| 368 | Șef serviciu | | I | II | S | |
| Compartiment fluidizare trafic rutier | | | | | | |
| 369 | | Polițist local | I | superior | S | |
| 370 | | Polițist local | III | superior | M | |
| 371 | | Polițist local | III | superior | M | |
| 372 | | Polițist local | III | superior | M | |
| 373 | | Polițist local | III | superior | M | |
| 374 | | Polițist local | III | superior | M | |
| 375 | | Polițist local | III | superior | M | |
| 376 | | Polițist local | III | asistent | M | |
| Compartiment ridicări vehicule abandonate | | | | | | |
| 377 | | Polițist local | III | superior | M | |
| 378 | | Polițist local | III | superior | M | |
| 379 | | Polițist local | III | superior | M | |
| 380 | | Polițist local | III | superior | M | |
| Serviciul disciplina în construcții, activitate comercială, protecția mediului | | | | | | |
| 381 | Șef serviciu | | I | II | S | |
| Compartiment disciplina în construcții și afișajul stradal | | | | | | |
| 382 | | Polițist local | I | superior | S | |
| 383 | | Polițist local | I | superior | S | |

| | | | | | | | | |
|---|--------------|----------------|-----|-----------|---|--|--|--|
| 384 | | Polițist local | I | superior | S | | | |
| Compartiment activitate comercială | | | | | | | | |
| 385 | | Polițist local | I | superior | S | | | |
| 386 | | Polițist local | III | asistent | M | | | |
| 387 | | Polițist local | I | superior | S | | | |
| 388 | | Polițist local | I | principal | S | | | |
| Compartiment protecția mediului | | | | | | | | |
| 389 | | Polițist local | I | superior | S | | | |
| 390 | | Polițist local | III | superior | M | | | |
| Serviciul monitorizare video și trafic | | | | | | | | |
| 391 | Șef serviciu | | I | II | S | | | |
| Compartiment dispeceri supervizori | | | | | | | | |
| 392 | | Polițist local | I | superior | S | | | |
| 393 | | Polițist local | I | superior | S | | | |
| 394 | | Polițist local | I | superior | S | | | |
| 395 | | Polițist local | III | superior | M | | | |
| 396 | | Polițist local | III | superior | M | | | |
| Compartiment operatori trafic - supraveghere | | | | | | | | |
| 397 | | Polițist local | I | superior | S | | | |
| 398 | | Polițist local | I | superior | S | | | |
| 399 | | Polițist local | I | superior | S | | | |
| 400 | | Polițist local | I | superior | S | | | |
| 401 | | Polițist local | III | superior | M | | | |
| 402 | | Polițist local | III | superior | M | | | |
| 403 | | Polițist local | III | superior | M | | | |
| 404 | | Polițist local | III | asistent | M | | | |
| 405 | | Polițist local | I | principal | S | | | |
| 406 | | Polițist local | III | superior | M | | | |
| 407 | | Polițist local | III | asistent | M | | | |

Posturile în regim contractual de la nr. crt. 317, 318 și 319 se înființează pe durată nedeterminată, cu normă întreagă, fără posibilitatea ocupării postului prin executarea unui contract individual de muncă la domiciliu.

| | |
|---|------------|
| DEMNITARI : | 3 |
| NR. TOTAL FUNCȚII PUBLICE : | 287 |
| SECRETAR GENERAL MUNICIPIU | 1 |
| FUNCȚII PUBLICE DE CONDUCERE | 27 |
| FUNCȚII PUBLICE DE EXECUȚIE din care : | 259 |
| FUNCȚII PUBLICE DE EXECUȚIE generale | 193 |
| FUNCȚII PUBLICE DE EXECUȚIE specifice | 66 |
| NR. TOTAL FUNCȚII CONTRACTUALE : | 117 |
| NR. TOTAL FUNCȚII CONTRACTUALE DE CONDUCERE | 8 |
| NR. TOTAL FUNCȚII CONTRACTUALE DE EXECUȚIE | 99 |
| POSTURI IMPLEMENTARE PROIECTE | 10 |
| NR. TOTAL FUNCȚII | 407 |

Deva, la 29 noiembrie 2022

Președinte de ședință
Consilier
Gabriel Nelu Ilieș

Contrasemnează
Secretar general
Florina Doris Visirin

REGULAMENTUL DE ORGANIZARE ȘI FUNCȚIONARE al aparatului de specialitate al Primarului municipiului Deva se modifică și se completează după cum urmează :

• **CAPITOLUL I - DISPOZIȚII GENERALE** se completează și va avea următorul conținut :

” **Art. 3.** - a) Sediul Primăriei este în municipiul Deva, Piața Unirii nr. 4, telefon 0254 / 21.34.35, fax 0254 / 226.176, e-mail: primar@primariadeva.ro.

b) În afara sediului principal, activitatea instituției se desfășoară în următoarele locații din municipiul Deva :

- Serviciul Cadastru, Fond Funciar, Serviciul Administrare Domeniu Public si Privat, Compartiment evidență patrimoniu - Piața Unirii nr. 16 ;

- Direcția Publică Locală de Evidența Persoanelor și Stare Civilă Deva - Str. 1 Decembrie 1918 nr. 12;

- Direcția Impozite și Taxe Locale ; Compartimentul registru agricol ; Compartimentul autorizații de funcționare ; Serviciul control ; Compartimentul autoritate tutelară ; Compartiment audit public intern - Str. 1 Decembrie 1918 nr. 16 A ;

- Serviciul programe dezvoltare - Str. Avram Iancu Bl. H3 mezanin ;

- Direcția Poliția Locală - Str. I. L. Caragiale nr. 6 ;

- Serviciul baze agrement :

- Complex Aqualand Deva – str. Axente Sever nr. 34 ;

- Ștrand Municipal Deva – Calea Zarandului ;

- Centrul Național de Informare și Promovare Turistică – Str. Stadion ;

- Patinoar amplasat sezonier în Parcul Cetății Deva ;

- Sala sporturilor Deva – str. Mărăști, nr. 30. ”

.....

• **CAPITOLUL II – ATRIBUȚII SPECIFICE** - Art. 22 se completează după cum urmează :

În completarea atribuțiilor prevăzute la punctul **T1. BIROU ADMINISTRARE BAZE AGREMENT** se introduce un nou paragraf cu următorul conținut :

” Participă la buna desfășurare a evenimentelor și a competițiilor organizate în incinta Sălii Sporturilor Deva, conform graficului pe luna în curs ”.

În completarea atribuțiilor prevăzute la punctul **T2. BIROU ADMINISTRARE AQUALAND** se introduce un nou paragraf cu următorul conținut :

” Eliberează carduri electronice de acces personalizate pentru persoanele care fac parte din categoriile stabilite prin art. 2 al H.C.L. nr. 321 / 2018, cu modificările și completările ulterioare, pe baza documentelor justificative care să dovedească dreptul persoanei la acordarea acestor facilități ” .

Celelalte prevederi ale Regulamentului de Organizare și Funcționare al aparatului de specialitate al Primarului municipiului Deva aprobat prin H.C.L. nr. 232/2022, cu modificările ulterioare, rămân neschimbate .

Deva, la 29 noiembrie 2022

Președinte de ședință
Consilier,
Gabriel Nelu Ilieș

Contrasemnează
Secretar general
Florina Doris Visirin