



## HOTĂRÂREA

nr. 544 din 22.12.2022

*privind modificarea organigramei și statului de funcții pentru aparatul de specialitate al Primarului municipiului Deva*

### Analizând temeiurile juridice, respectiv:

Art.129 alin.2 lit."a", alin.3 lit."c", art.409 din Ordonanța de urgență a Guvernului nr.57/2019 privind Codul administrativ, cu modificările și completările ulterioare,

### Luând act de:

Proiectul de hotărâre nr.583/2022, Referatul de aprobare nr.583/2022 prezentat de Primarul municipiului Deva, domnul Nicolae - Florin Oancea, din care reiese necesitatea și oportunitatea adoptării unei hotărâri privind modificarea organigramei și statului de funcții pentru aparatul de specialitate al Primarului municipiului Deva,

Raportul Serviciului resurse umane nr.125885/16.12.2022,

Avizul Comisiei pentru administrație publică locală, juridică, apărarea ordinii publice, respectarea drepturilor și a libertăților cetățenilor, agricultură nr.897/82281/21.12.2022, precum și de avizul Comisiei de studii, prognoze economico-sociale, buget-finanțe nr.649/82285/21.12.2022,

În temeiul prevederilor art. 139 alin. (1) coroborat cu art. 196 alin. (1) lit. a) din Ordonanța de urgență a Guvernului nr. 57/2019 privind Codul administrativ, cu modificările și completările ulterioare,

## CONSILIUL LOCAL AL MUNICIPIULUI DEVA

adoptă prezenta hotărâre:

**Art.1.** - Aprobă modificarea organigramei și statului de funcții pentru aparatul de specialitate al Primarului municipiului Deva, conform Anexelor nr.1 și 2 care fac parte integrantă din prezenta hotărâre.

**Art.2.** - Prezenta hotărâre modifică în mod corespunzător Hotărârea Consiliului local nr.52/2021, cu modificările ulterioare.

**Art.3.** - Serviciul resurse umane va duce la îndeplinire prezenta hotărâre.

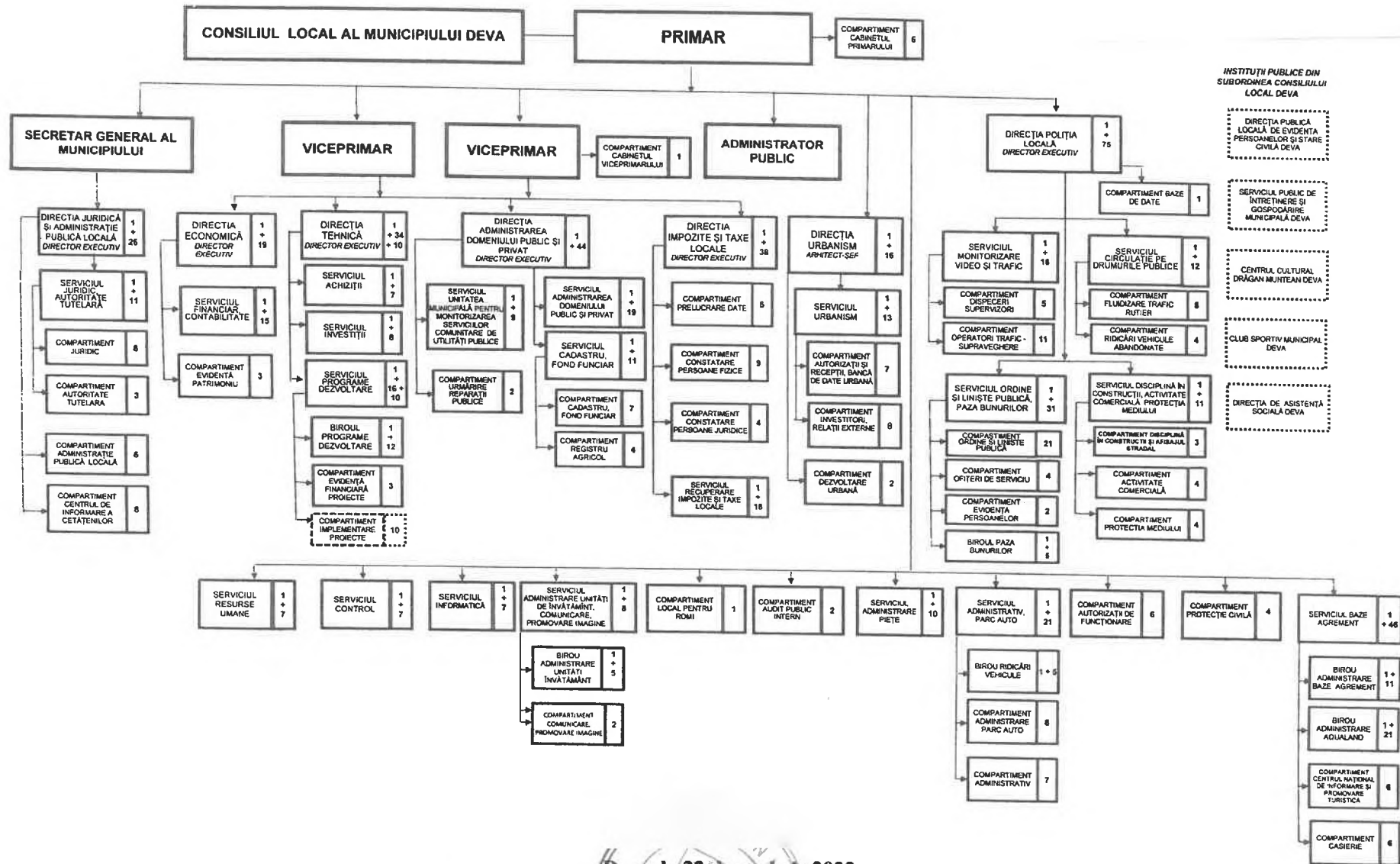
**Art.4.** - Prezenta hotărâre poate fi atacată potrivit prevederilor Legii contenciosului administrativ nr.554/2004, cu modificările și completările ulterioare.

**Art.5.** - Prezenta hotărâre se comunică:

- Instituției Prefectului județului Hunedoara;
- Primarului municipiului Deva;
- Serviciului resurse umane.

PREȘEDINTE DE ȘEDINȚĂ:  
Gabriel-Nelu ILIES

CONTRASEMNEAZĂ PENTRU LEGALITATE:  
SECRETARUL GENERAL AL MUNICIPIULUI DEVA,  
Florina-Doris VISIRIN



Deva, la 22 decembrie 2022

Președinte de ședință  
Consilier,  
Gabriel Nelu Ilieș

Contrasemnează  
Secretar general  
Florina Doris Visirin

| MUNICIPIUL DEVA - PRIMARIA MUNICIPIULUI DEVA                    |                                       |                   |       |                    |                   |                        |             |   |                   |
|---|---------------------------------------|-------------------|-------|--------------------|-------------------|------------------------|-------------|---|-------------------|
| STAT DE FUNCȚII   |                                       |                   |       |                    |                   |                        |             |   |                   |
| Nr. crt.  | Funcția publică                       |                   | Clasa | Gradul profesional | Nivelul studiilor | Funcția contractuală   |             | Grad profesional / Treapta profesională | Nivelul studiilor |
|   | de conducere                          | de execuție       |       |                    |                   | de conducere           | de execuție |   |                   |
| <b>Primar</b>   |                                       |                   |       |                    |                   |                        |             |   |                   |
| 1   | Primar                                |                   |       |                    | S                 |                        |             |   |                   |
| <b>Viceprimari</b>  |                                       |                   |       |                    |                   |                        |             |   |                   |
| 2   | Viceprimar                            |                   |       |                    | S                 |                        |             |   |                   |
| 3   | Viceprimar                            |                   |       |                    | S                 |                        |             |   |                   |
| <b>Administrator public</b>                                     |                                       |                   |       |                    |                   |                        |             |   |                   |
| 4   |                                       |                   |       |                    |                   | Administrator public   |             |   | S                 |
| <b>Compartiment cabinetul primarului</b>                        |                                       |                   |       |                    |                   |                        |             |   |                   |
| 5   |                                       |                   |       |                    |                   | Consilier              | IA          |   | S                 |
| 6   |                                       |                   |       |                    |                   | Consilier              | IA          |   | S                 |
| 7   |                                       |                   |       |                    |                   | Consilier              | IA          |   | S                 |
| 8   |                                       |                   |       |                    |                   | Consilier              | IA          |   | S                 |
| 9   |                                       |                   |       |                    |                   | Consilier              | IA          |   | S                 |
| 10  |                                       |                   |       |                    |                   | Consilier              | IA          |   | S                 |
| <b>Compartiment cabinetul viceprimarului</b>                    |                                       |                   |       |                    |                   |                        |             |   |                   |
| 11  |                                       |                   |       |                    |                   | Consilier              | IA          |   | S                 |
| <b>APARATUL DE SPECIALITATE AL PRIMARULUI MUNICIPIULUI DEVA</b> |                                       |                   |       |                    |                   |                        |             |   |                   |
| <b>Secretar general al unității administrativ - teritoriale</b> |                                       |                   |       |                    |                   |                        |             |   |                   |
| 12  | Secretar general al municipiului Deva |                   | I     | II                 | S                 |                        |             |   |                   |
| <b>Direcția juridică și administrație publică locală</b>        |                                       |                   |       |                    |                   |                        |             |   |                   |
| 13  | Director executiv                     |                   | I     | II                 | S                 |                        |             |   |                   |
| <b>Serviciul juridic, autoritate tutelara</b>                   |                                       |                   |       |                    |                   |                        |             |   |                   |
| 14  | Șef serviciu                          |                   | I     | II                 | S                 |                        |             |   |                   |
| <b>Compartiment juridic</b>                                     |                                       |                   |       |                    |                   |                        |             |   |                   |
| 15  |                                       | Consilier juridic | I     | superior           | S                 |                        |             |   |                   |
| 16  |                                       | Consilier juridic | I     | superior           | S                 |                        |             |   |                   |
| 17  |                                       | Consilier juridic | I     | superior           | S                 |                        |             |   |                   |
| 18  |                                       | Consilier juridic | I     | asistent           | S                 |                        |             |   |                   |
| 19  |                                       | Consilier juridic | I     | superior           | S                 |                        |             |   |                   |
| 20  |                                       | Consilier juridic | I     | superior           | S                 |                        |             |   |                   |
| 21  |                                       | Consilier juridic | I     | principal          | S                 |                        |             |   |                   |
| 22  |                                       | Consilier juridic | I     | superior           | S                 |                        |             |   |                   |
| <b>Compartiment autoritate tutelara</b>                         |                                       |                   |       |                    |                   |                        |             |   |                   |
| 23  |                                       | Consilier juridic | I     | superior           | S                 |                        |             |   |                   |
| 24  |                                       | Consilier         | I     | superior           | S                 |                        |             |   |                   |
| 25  |                                       | Consilier         | I     | superior           | S                 |                        |             |   |                   |
| <b>Compartimentul centrul de informare a cetatenilor</b>        |                                       |                   |       |                    |                   |                        |             |   |                   |
| 26  |                                       | Consilier         | I     | asistent           | S                 |                        |             |   |                   |
| 27  |                                       | Consilier         | I     | superior           | S                 |                        |             |   |                   |
| 28  |                                       | Consilier         | I     | superior           | S                 |                        |             |   |                   |
| 29  |                                       | Consilier         | I     | principal          | S                 |                        |             |   |                   |
| 30  |                                       | Consilier         | I     | debutant           | S                 |                        |             |   |                   |
| 31  |                                       | Consilier         | I     | principal          | S                 |                        |             |   |                   |
| 32  |                                       | Consilier         | I     | asistent           | S                 |                        |             |   |                   |
| 33  |                                       |                   |       |                    |                   | Inspector specialitate | IA          |   | S                 |
| <b>Compartiment administratie publica locala</b>                |                                       |                   |       |                    |                   |                        |             |   |                   |
| 34  |                                       | Consilier juridic | I     | superior           | S                 |                        |             |   |                   |
| 35  |                                       | Consilier juridic | I     | superior           | S                 |                        |             |   |                   |
| 36  |                                       | Consilier         | I     | superior           | S                 |                        |             |   |                   |
| 37  |                                       | Consilier         | I     | superior           | S                 |                        |             |   |                   |
| 38  |                                       | Consilier juridic | I     | superior           | S                 |                        |             |   |                   |
| 39  |                                       |                   |       |                    |                   | Inspector specialitate | IA          |   | S                 |
| <b>Direcția economică</b>                                       |                                       |                   |       |                    |                   |                        |             |   |                   |
| 40  | Director executiv                     |                   | I     | II                 | S                 |                        |             |   |                   |
| <b>Serviciul financiar, contabilitate</b>                       |                                       |                   |       |                    |                   |                        |             |   |                   |
| 41  | Șef serviciu                          |                   | I     | II                 | S                 |                        |             |   |                   |
| 42  |                                       | Consilier         | I     | superior           | S                 |                        |             |   |                   |
| 43  |                                       | Consilier         | I     | superior           | S                 |                        |             |   |                   |
| 44  |                                       | Consilier         | I     | superior           | S                 |                        |             |   |                   |
| 45  |                                       | Consilier         | I     | superior           | S                 |                        |             |   |                   |
| 46  |                                       | Consilier         | I     | superior           | S                 |                        |             |   |                   |
| 47  |                                       | Consilier         | I     | superior           | S                 |                        |             |   |                   |
| 48  |                                       | Consilier         | I     | superior           | S                 |                        |             |   |                   |
| 49  |                                       | Consilier         | I     | superior           | S                 |                        |             |   |                   |
| 50  |                                       | Consilier         | I     | superior           | S                 |                        |             |   |                   |
| 51  |                                       | Consilier         | I     | superior           | S                 |                        |             |   |                   |

|  |                   |                             |    |           |     |                        |    |   |
|--|-------------------|-----------------------------|----|-----------|-----|------------------------|----|---|
| 52   |                   | Consilier                   | I  | superior  | S   |                        |    |   |
| 53   |                   | Consilier                   | I  | superior  | S   |                        |    |   |
| 54   |                   | Consilier                   | I  | superior  | S   |                        |    |   |
| 55   |                   | Consilier                   | I  | superior  | S   |                        |    |   |
| 56   |                   |                             |    |           |     | Inspector specialitate | IA | S |
| <b>Compartiment evidență patrimoniu</b>                    |                   |                             |    |           |     |                        |    |   |
| 57   |                   | Consilier juridic           | I  | superior  | S   |                        |    |   |
| 58   |                   | Consilier                   | I  | superior  | S   |                        |    |   |
| 59   |                   | Consilier                   | I  | superior  | S   |                        |    |   |
| <b>Direcția tehnică</b>                                    |                   |                             |    |           |     |                        |    |   |
| 60   | Director executiv |                             | I  | II        | S   |                        |    |   |
| <b>Serviciul achiziții</b>                                 |                   |                             |    |           |     |                        |    |   |
| 61   | Șef serviciu      |                             |    | II        |     |                        |    |   |
| 62   |                   | Consilier achiziții publice | I  | superior  | S   |                        |    |   |
| 63   |                   | Consilier achiziții publice | I  | superior  | S   |                        |    |   |
| 64   |                   | Consilier achiziții publice | I  | superior  | S   |                        |    |   |
| 65   |                   | Consilier achiziții publice | I  | superior  | S   |                        |    |   |
| 66   |                   | Consilier achiziții publice | I  | superior  | S   |                        |    |   |
| 67   |                   | Consilier achiziții publice | I  | superior  | S   |                        |    |   |
| 68   |                   | Consilier achiziții publice | I  | superior  | S   |                        |    |   |
| <b>Serviciul Investiții</b>                                |                   |                             |    |           |     |                        |    |   |
| 69   | Șef serviciu      |                             |    | II        |     |                        |    |   |
| 70   |                   | Consilier                   | I  | superior  | S   |                        |    |   |
| 71   |                   | Consilier                   | I  | superior  | S   |                        |    |   |
| 72   |                   | Consilier                   | I  | superior  | S   |                        |    |   |
| 73   |                   | Consilier                   | I  | superior  | S   |                        |    |   |
| 74   |                   | Consilier                   | I  | superior  | S   |                        |    |   |
| 75   |                   | Consilier                   | I  | superior  | S   |                        |    |   |
| 76   |                   | Consilier                   | I  | superior  | S   |                        |    |   |
| 77   |                   | Referent de specialitate    | II | superior  | SSD |                        |    |   |
| <b>Serviciul programe dezvoltare</b>                       |                   |                             |    |           |     |                        |    |   |
| 78   | Șef serviciu      |                             | I  | II        | S   |                        |    |   |
| <b>Biroul programe dezvoltare</b>                          |                   |                             |    |           |     |                        |    |   |
| 79   | Șef birou         |                             | I  | II        | S   |                        |    |   |
| 80   |                   | Consilier                   | I  | superior  | S   |                        |    |   |
| 81   |                   | Consilier                   | I  | superior  | S   |                        |    |   |
| 82   |                   | Consilier                   | I  | superior  | S   |                        |    |   |
| 83   |                   | Consilier                   | I  | superior  | S   |                        |    |   |
| 84   |                   | Consilier                   | I  | superior  | S   |                        |    |   |
| 85   |                   | Consilier                   | I  | superior  | S   |                        |    |   |
| 86   |                   | Consilier                   | I  | superior  | S   |                        |    |   |
| 87   |                   | Consilier                   | I  | superior  | S   |                        |    |   |
| 88   |                   | Consilier                   | I  | principal | S   |                        |    |   |
| 89   |                   | Consilier                   | I  | superior  | S   |                        |    |   |
| 90   |                   | Referent de specialitate    | II | superior  | SSD |                        |    |   |
| 91   |                   |                             |    |           |     | Inspector specialitate | IA | S |
| <b>Compartiment evidență financiară proiecte</b>           |                   |                             |    |           |     |                        |    |   |
| 92   |                   | Consilier                   | I  | superior  | S   |                        |    |   |
| 93   |                   | Consilier                   | I  | superior  | S   |                        |    |   |
| 94   |                   | Consilier                   | I  | superior  | S   |                        |    |   |
| <b>Compartiment implementare proiecte</b>                  |                   |                             |    |           |     |                        |    |   |
| 95   |                   |                             |    |           |     | Inspector specialitate | IA | S |
| 96   |                   |                             |    |           |     | Inspector specialitate | IA | S |
| 97   |                   |                             |    |           |     | Inspector specialitate | IA | S |
| 98   |                   |                             |    |           |     | Inspector specialitate | IA | S |
| 99   |                   |                             |    |           |     | Inspector specialitate | IA | S |
| 100  |                   |                             |    |           |     | Inspector specialitate | IA | S |
| 101  |                   |                             |    |           |     | Inspector specialitate | IA | S |
| 102  |                   |                             |    |           |     | Inspector specialitate | IA | S |
| 103  |                   |                             |    |           |     | Inspector specialitate | IA | S |
| 104  |                   |                             |    |           |     | Inspector specialitate | IA | S |
| <b>Direcția administrarea domeniului public și privat</b>  |                   |                             |    |           |     |                        |    |   |
| 105  | Director executiv |                             | I  | II        | S   |                        |    |   |
| <b>Serviciul administrarea domeniului public și privat</b> |                   |                             |    |           |     |                        |    |   |
| 106  | Șef serviciu      |                             | I  | II        | S   |                        |    |   |
| 107  |                   | Consilier juridic           | I  | principal | S   |                        |    |   |
| 108  |                   | Consilier                   | I  | superior  | S   |                        |    |   |
| 109  |                   | Consilier                   | I  | superior  | S   |                        |    |   |
| 110  |                   | Consilier                   | I  | superior  | S   |                        |    |   |
| 111  |                   | Consilier                   | I  | superior  | S   |                        |    |   |
| 112  |                   | Consilier                   | I  | superior  | S   |                        |    |   |
| 113  |                   | Consilier                   | I  | superior  | S   |                        |    |   |
| 114  |                   | Consilier                   | I  | superior  | S   |                        |    |   |
| 115  |                   | Consilier                   | I  | principal | S   |                        |    |   |
| 116  |                   | Consilier                   | I  | superior  | S   |                        |    |   |
| 117  |                   | Consilier                   | I  | principal | S   |                        |    |   |
| 118  |                   | Consilier                   | I  | asistent  | S   |                        |    |   |
| 119  |                   | Consilier                   | I  | principal | S   |                        |    |   |

|   |                   |                          |     |           |     |                        |    |     |
|---|-------------------|--------------------------|-----|-----------|-----|------------------------|----|-----|
| 120   |                   | Consilier                | I   | asistent  | S   |                        |    |     |
| 121   |                   | Consilier                | I   | asistent  | S   |                        |    |     |
| 122   |                   |                          |     |           |     | Muncitor calificat     | I  | M;G |
| 123   |                   |                          |     |           |     | Referent               | IA | M   |
| 124   |                   |                          |     |           |     | Referent               | IA | M   |
| 125   |                   |                          |     |           |     | Muncitor necalificat   | I  | M;G |
| <b>Serviciul cadastru, fond funciar</b>   |                   |                          |     |           |     |                        |    |     |
| 126   | Şef serviciu      |                          | I   | II        | S   |                        |    |     |
| <b>Compartiment cadastru, Fond Funciar</b>  |                   |                          |     |           |     |                        |    |     |
| 127   |                   | Consilier                | I   | superior  | S   |                        |    |     |
| 128   |                   | Consilier                | I   | superior  | S   |                        |    |     |
| 129   |                   | Consilier                | I   | superior  | S   |                        |    |     |
| 130   |                   | Consilier juridic        | I   | principal | S   |                        |    |     |
| 131   |                   | Consilier                | I   | asistent  | S   |                        |    |     |
| 132   |                   |                          |     |           |     | Inspector specialitate | IA | S   |
| 133   |                   |                          |     |           |     | Inspector specialitate | IA | S   |
| <b>Compartiment registru agricol</b>  |                   |                          |     |           |     |                        |    |     |
| 134   |                   | Consilier                | I   | superior  | S   |                        |    |     |
| 135   |                   | Consilier                | I   | superior  | S   |                        |    |     |
| 136   |                   | Consilier                | I   | superior  | S   |                        |    |     |
| 137   |                   |                          |     |           |     | Inspector specialitate | IA | S   |
| <b>Serviciul unitatea municipală pentru monitorizarea serviciilor comunitare de utilitati publice</b> |                   |                          |     |           |     |                        |    |     |
| 138   | Şef serviciu      |                          |     | II        | S   |                        |    |     |
| 139   |                   | Consilier                | I   | asistent  | S   |                        |    |     |
| 140   |                   | Consilier                | I   | superior  | S   |                        |    |     |
| 141   |                   | Consilier                | I   | superior  | S   |                        |    |     |
| 142   |                   | Consilier                | I   | superior  | S   |                        |    |     |
| 143   |                   | Consilier                | I   | superior  | S   |                        |    |     |
| 144   |                   | Referent de specialitate | II  | superior  | SSD |                        |    |     |
| 145   |                   | Referent                 | III | superior  | M   |                        |    |     |
| 146   |                   | Consilier                | I   | superior  | S   |                        |    |     |
| 147   |                   | Consilier                | I   | superior  | S   |                        |    |     |
| <b>Compartiment urmărire reparații publice</b>  |                   |                          |     |           |     |                        |    |     |
| 148   |                   | Consilier                | I   | superior  | S   |                        |    |     |
| 149   |                   | Consilier                | I   | superior  | S   |                        |    |     |
| <b>Direcția Impozite și taxe locale</b>   |                   |                          |     |           |     |                        |    |     |
| 150   | Director executiv |                          | I   | II        | S   |                        |    |     |
| <b>Compartiment constatare persoane fizice</b>  |                   |                          |     |           |     |                        |    |     |
| 151   |                   | Consilier                | I   | superior  | S   |                        |    |     |
| 152   |                   | Consilier                | I   | superior  | S   |                        |    |     |
| 153   |                   | Consilier                | I   | superior  | S   |                        |    |     |
| 154   |                   | Consilier                | I   | superior  | S   |                        |    |     |
| 155   |                   | Consilier                | I   | superior  | S   |                        |    |     |
| 156   |                   | Consilier                | I   | principal | S   |                        |    |     |
| 157   |                   | Consilier                | I   | asistent  | S   |                        |    |     |
| 158   |                   | Consilier                | I   | asistent  | S   |                        |    |     |
| 159   |                   | Referent                 | III | superior  | M   |                        |    |     |
| <b>Compartiment constatare persoane juridice</b>  |                   |                          |     |           |     |                        |    |     |
| 160   |                   | Consilier                | I   | superior  | S   |                        |    |     |
| 161   |                   | Consilier                | I   | superior  | S   |                        |    |     |
| 162   |                   | Consilier                | I   | superior  | S   |                        |    |     |
| 163   |                   | Consilier                | I   | principal | S   |                        |    |     |
| <b>Compartiment prelucrare date</b>   |                   |                          |     |           |     |                        |    |     |
| 164   |                   | Consilier                | I   | superior  | S   |                        |    |     |
| 165   |                   | Consilier                | I   | superior  | S   |                        |    |     |
| 166   |                   | Consilier                | I   | superior  | S   |                        |    |     |
| 167   |                   | Consilier                | I   | superior  | S   |                        |    |     |
| 168   |                   | Consilier                | I   | superior  | S   |                        |    |     |
| 169   |                   | Consilier                | I   | superior  | S   |                        |    |     |
| <b>Serviciul recuperare impozite si taxe locale</b>   |                   |                          |     |           |     |                        |    |     |
| 170   | Şef serviciu      |                          | I   | II        | S   |                        |    |     |
| 171   |                   | Consilier juridic        | I   | superior  | S   |                        |    |     |
| 172   |                   | Consilier juridic        | I   | superior  | S   |                        |    |     |
| 173   |                   | Consilier juridic        | I   | superior  | S   |                        |    |     |
| 174   |                   | Consilier juridic        | I   | superior  | S   |                        |    |     |
| 175   |                   | Consilier juridic        | I   | superior  | S   |                        |    |     |
| 176   |                   | Consilier                | I   | superior  | S   |                        |    |     |
| 177   |                   | Consilier                | I   | superior  | S   |                        |    |     |
| 178   |                   | Consilier                | I   | superior  | S   |                        |    |     |
| 179   |                   | Consilier                | I   | superior  | S   |                        |    |     |
| 180   |                   | Consilier                | I   | superior  | S   |                        |    |     |
| 181   |                   | Consilier juridic        | I   | asistent  | S   |                        |    |     |
| 182   |                   | Consilier                | I   | superior  | S   |                        |    |     |
| 183   |                   | Consilier                | I   | superior  | S   |                        |    |     |
| 184   |                   | Consilier                | I   | principal | S   |                        |    |     |
| 185   |                   | Referent                 | III | superior  | M   |                        |    |     |
| 186   |                   | Referent                 | III | superior  | M   |                        |    |     |
| 187   |                   | Referent                 | III | superior  | M   |                        |    |     |

|   |              |                          |     |           |     |                           |    |     |
|---|--------------|--------------------------|-----|-----------|-----|---------------------------|----|-----|
| *188  |              | Consilier                | I   | asistent  | S   |                           |    |     |
| <b> Direcția urbanism</b>   |              |                          |     |           |     |                           |    |     |
| 189   | Arhitect-șef |                          | I   | II        | S   |                           |    |     |
| <b> Serviciul urbanism</b>  |              |                          |     |           |     |                           |    |     |
| 190   | Șef serviciu |                          | I   | II        | S   |                           |    |     |
| <b> Compartiment autorizații și recepții, banca de date urbană</b>                  |              |                          |     |           |     |                           |    |     |
| 191   |              | Consilier                | I   | superior  | S   |                           |    |     |
| 192   |              | Consilier                | I   | superior  | S   |                           |    |     |
| 193   |              | Consilier                | I   | asistent  | S   |                           |    |     |
| 194   |              | Consilier                | I   | superior  | S   |                           |    |     |
| 195   |              | Consilier                | I   | principal | S   |                           |    |     |
| 196   |              | Consilier                | I   | superior  | S   |                           |    |     |
| 197   |              | Referent de specialitate | II  | superior  | SSD |                           |    |     |
| <b> Compartiment investitori, relații externe</b>                                   |              |                          |     |           |     |                           |    |     |
| 198   |              | Consilier                | I   | superior  | S   |                           |    |     |
| 199   |              | Consilier                | I   | superior  | S   |                           |    |     |
| 200   |              | Consilier                | I   | principal | S   |                           |    |     |
| 201   |              | Consilier                | I   | superior  | S   |                           |    |     |
| 202   |              | Referent                 | III | superior  | M   |                           |    |     |
| 203   |              |                          |     |           |     | Inspector de specialitate | IA | S   |
| <b> Compartiment dezvoltare urbană</b>  |              |                          |     |           |     |                           |    |     |
| 204   |              | Consilier                | I   | superior  | S   |                           |    |     |
| 205   |              | Consilier                | I   | superior  | S   |                           |    |     |
| <b> Compartimente funcționale din subordinea Primarului</b>                         |              |                          |     |           |     |                           |    |     |
| <b> Serviciul resurse umane</b>   |              |                          |     |           |     |                           |    |     |
| 206   | Șef serviciu |                          | I   | II        | S   |                           |    |     |
| 207   |              | Consilier                | I   | superior  | S   |                           |    |     |
| 208   |              | Consilier                | I   | superior  | S   |                           |    |     |
| 209   |              | Consilier                | I   | superior  | S   |                           |    |     |
| 210   |              | Consilier                | I   | superior  | S   |                           |    |     |
| 211   |              | Consilier                | I   | superior  | S   |                           |    |     |
| 212   |              | Consilier                | I   | superior  | S   |                           |    |     |
| 213   |              | Consilier                | I   | superior  | S   |                           |    |     |
| <b> Serviciul control</b>   |              |                          |     |           |     |                           |    |     |
| 214   | Șef serviciu |                          | I   | II        | S   |                           |    |     |
| 215   |              | Consilier                | I   | superior  | S   |                           |    |     |
| 216   |              | Consilier                | I   | superior  | S   |                           |    |     |
| 217   |              | Consilier                | I   | superior  | S   |                           |    |     |
| 218   |              | Consilier                | I   | superior  | S   |                           |    |     |
| 219   |              | Consilier                | I   | superior  | S   |                           |    |     |
| 220   |              | Consilier                | I   | superior  | S   |                           |    |     |
| 221   |              | Consilier                | I   | principal | S   |                           |    |     |
| <b> Serviciul informatica</b>   |              |                          |     |           |     |                           |    |     |
| 222   | Șef serviciu |                          | I   | II        | S   |                           |    |     |
| 223   |              | Consilier                | I   | superior  | S   |                           |    |     |
| 224   |              | Consilier                | I   | asistent  | S   |                           |    |     |
| 225   |              | Consilier                | I   | debutant  | S   |                           |    |     |
| 226   |              | Consilier                | I   | principal | S   |                           |    |     |
| 227   |              | Consilier                | I   | principal | S   |                           |    |     |
| 228   |              | Consilier                | I   | asistent  | S   |                           |    |     |
| 229   |              | Consilier                | I   | debutant  | S   |                           |    |     |
| <b> Serviciul administrare unitati de invatamant, comunicare, promovare imagine</b> |              |                          |     |           |     |                           |    |     |
| 230   | Șef serviciu |                          | I   | II        | S   |                           |    |     |
| <b> Biroul administrare unitati de invatamant</b>                                   |              |                          |     |           |     |                           |    |     |
| 231   | Șef birou    |                          |     | II        |     |                           |    |     |
| 232   |              | Consilier                | I   | superior  | S   |                           |    |     |
| 233   |              | Consilier                | I   | superior  | S   |                           |    |     |
| 234   |              | Consilier                | I   | principal | S   |                           |    |     |
| 235   |              | Referent                 | III | superior  | M   |                           |    |     |
| 236   |              | Consilier                | I   | asistent  | S   |                           |    |     |
| <b> Compartiment comunicare, promovare imagine</b>                                  |              |                          |     |           |     |                           |    |     |
| 237   |              | Consilier                | I   | superior  | S   |                           |    |     |
| 238   |              | Consilier                | I   | principal | S   |                           |    |     |
| <b> Compartiment local pentru romi</b>  |              |                          |     |           |     |                           |    |     |
| 239   |              | Consilier                | I   | superior  | S   |                           |    |     |
| <b> Compartiment audit public intern</b>  |              |                          |     |           |     |                           |    |     |
| 240   |              | Auditor                  | I   | superior  | S   |                           |    |     |
| 241   |              | Auditor                  | I   | superior  | S   |                           |    |     |
| <b> Serviciul administrare piețe</b>  |              |                          |     |           |     |                           |    |     |
| 242   |              |                          |     |           |     | Șef serviciu              | II | S   |
| 243   |              |                          |     |           |     | Inspector specialitate    | IA | S   |
| 244   |              |                          |     |           |     | Inspector specialitate    | IA | S   |
| 245   |              |                          |     |           |     | Inspector specialitate    | II | S   |
| 246   |              |                          |     |           |     | Casier                    |    | M,G |
| 247   |              |                          |     |           |     | Referent                  | IA | M   |
| 248   |              |                          |     |           |     | Inspector specialitate    | IA | S   |
| 249   |              |                          |     |           |     | Inspector specialitate    | IA | S   |
| 250   |              |                          |     |           |     | Referent                  | IA | G,M |

|  |  |                               |     |          |   |                           |     |     |
|--|--|-------------------------------|-----|----------|---|---------------------------|-----|-----|
| 251  |  |                               |     |          |   | Muncitor calificat        | I   | G,M |
| 252  |  |                               |     |          |   | Ingrijitor                |     | M,G |
| <b>Serviciul administrativ, parc auto</b>      |  |                               |     |          |   |                           |     |     |
| 253  |  |                               |     |          |   | Şef serviciu              | II  | S   |
| <b>Compartiment administrare parc auto</b>     |  |                               |     |          |   |                           |     |     |
| 254  |  |                               |     |          |   | Inspector specialitate    | II  | S   |
| 255  |  |                               |     |          |   | Inspector specialitate    | IA  | S   |
| 256  |  |                               |     |          |   | Inspector specialitate    | II  | S   |
| 257  |  |                               |     |          |   | Referent                  | IA  | M   |
| 258  |  |                               |     |          |   | Sofer                     | I   | M,G |
| 259  |  |                               |     |          |   | Sofer                     | I   | M,G |
| 260  |  |                               |     |          |   | Sofer                     | I   | M,G |
| 261  |  |                               |     |          |   | Muncitor calificat        | I   | M,G |
| <b>Birou ridicari vehicule</b>                 |  |                               |     |          |   |                           |     |     |
| 262  |  |                               |     |          |   | Şef birou                 | II  | S   |
| 263  |  |                               |     |          |   | Inspector specialitate    | IA  | S   |
| 264  |  |                               |     |          |   | Casier                    |     | M,G |
| 265  |  |                               |     |          |   | Muncitor calificat        | I   | M,G |
| 266  |  |                               |     |          |   | Sofer                     | I   | M,G |
| 267  |  |                               |     |          |   | Muncitor calificat        | I   | G,M |
| <b>Compartiment administrativ</b>              |  |                               |     |          |   |                           |     |     |
| 268  |  |                               |     |          |   | Inspector specialitate    | IA  | S   |
| 269  |  |                               |     |          |   | Inspector specialitate    | IA  | S   |
| 270  |  |                               |     |          |   | Inspector specialitate    | IA  | S   |
| 271  |  |                               |     |          |   | Muncitor calificat        | I   | M,G |
| 272  |  |                               |     |          |   | Ingrijitor                |     | M,G |
| 273  |  |                               |     |          |   | Ingrijitor                |     | M,G |
| 274  |  |                               |     |          |   | Ingrijitor                |     | M,G |
| <b>Compartiment autorizații de funcționare</b> |  |                               |     |          |   |                           |     |     |
| 275  |  | Consilier                     | I   | superior | S |                           |     |     |
| 276  |  | Consilier                     | I   | superior | S |                           |     |     |
| 277  |  | Consilier                     | I   | superior | S |                           |     |     |
| 278  |  | Consilier                     | I   | superior | S |                           |     |     |
| 279  |  | Consilier                     | I   | superior | S |                           |     |     |
| 280  |  | Consilier                     | I   | superior | S |                           |     |     |
| <b>Compartimentul protecție civilă</b>         |  |                               |     |          |   |                           |     |     |
| 281  |  | Inspector de protecție civilă | III | superior | M |                           |     |     |
| 282  |  | Consilier                     | I   | superior | S |                           |     |     |
| 283  |  | Referent                      | III | superior | M |                           |     |     |
| 284  |  |                               |     |          |   | Inspector specialitate    | IA  | S   |
| <b>Serviciul baze agrement</b>                 |  |                               |     |          |   |                           |     |     |
| 285  |  |                               |     |          |   | Şef serviciu              | II  | S   |
| <b>Birou administrare Aqualand</b>             |  |                               |     |          |   |                           |     |     |
| 286  |  |                               |     |          |   | Şef Birou                 | II  | S   |
| 287  |  |                               |     |          |   | Inspector specialitate    | IA  | S   |
| 288  |  |                               |     |          |   | Inspector specialitate    | IA  | S   |
| 289  |  |                               |     |          |   | Inspector specialitate    | IA  | S   |
| 290  |  |                               |     |          |   | Referent                  | IA  | M   |
| 291  |  |                               |     |          |   | Inspector specialitate    | IA  | S   |
| 292  |  |                               |     |          |   | Inspector specialitate    | IA  | S   |
| 293  |  |                               |     |          |   | Inspector specialitate    | II  | S   |
| 294  |  |                               |     |          |   | Referent                  | IA  | M   |
| 295  |  |                               |     |          |   | Muncitor calificat        | I   | M,G |
| 296  |  |                               |     |          |   | Ingrijitor                | I   | M,G |
| 297  |  |                               |     |          |   | Ingrijitor                | I   | M,G |
| 298  |  |                               |     |          |   | Ingrijitor                | I   | M,G |
| 299  |  |                               |     |          |   | Subinginer                | IA  | SSD |
| 300  |  |                               |     |          |   | Referent                  | IA  | M   |
| 301  |  |                               |     |          |   | Referent                  | IA  | M   |
| 302  |  |                               |     |          |   | Muncitor calificat        | I   | M,G |
| 303  |  |                               |     |          |   | Muncitor calificat        | I   | M,G |
| 304  |  |                               |     |          |   | Muncitor calificat        | I   | M,G |
| 305  |  |                               |     |          |   | Muncitor calificat        | I   | M,G |
| 306  |  |                               |     |          |   | Muncitor calificat        | I   | M,G |
| 307  |  |                               |     |          |   | Muncitor calificat        | I   | M,G |
| <b>Birou administrare baze agrement</b>        |  |                               |     |          |   |                           |     |     |
| 308  |  |                               |     |          |   | Şef Birou                 | II  | S   |
| 309  |  |                               |     |          |   | Muncitor calificat        | I   | M,G |
| 310  |  |                               |     |          |   | Muncitor calificat        | I   | M,G |
| 311  |  |                               |     |          |   | Muncitor calificat        | I   | M,G |
| 312  |  |                               |     |          |   | Muncitor calificat        | I   | M,G |
| 313  |  |                               |     |          |   | Muncitor calificat        | I   | M,G |
| 314  |  |                               |     |          |   | Muncitor necalificat      | I   | M,G |
| 315  |  |                               |     |          |   | Inspector de specialitate | IA  | S   |
| 316  |  |                               |     |          |   | Referent                  | IA  | M   |
| 317  |  |                               |     |          |   | Muncitor calificat        | I   | M,G |
| 318  |  |                               |     |          |   | Muncitor calificat        | III | M,G |
| 319  |  |                               |     |          |   | Administrator             | I   | M,G |



| Compartiment casierie  |                   |                |  |  |  |                        |        |
|--|-------------------|----------------|--|--|--|------------------------|--------|
| 320  |                   |                |  |  |  | Casier                 | I M,G  |
| 321  |                   |                |  |  |  | Casier                 | I M,G  |
| 322  |                   |                |  |  |  | Casier                 | I M,G  |
| 323  |                   |                |  |  |  | Casier                 | I M,G  |
| 324  |                   |                |  |  |  | Referent               | IA M   |
| 325  |                   |                |  |  |  | Referent               | IA M   |
| Compartiment Centrul Național de Informare și Promovare Turistică              |                   |                |  |  |  |                        |        |
| 326  |                   |                |  |  |  | Inspector specialitate | IA S   |
| 327  |                   |                |  |  |  | Inspector specialitate | IA S   |
| 328  |                   |                |  |  |  | Muncitor calificat     | I M,G  |
| 329  |                   |                |  |  |  | Inspector specialitate | IA S   |
| 330  |                   |                |  |  |  | Referent               | IA M   |
| 331  |                   |                |  |  |  | Inspector specialitate | II S   |
| Directia Politia Locala  |                   |                |  |  |  |                        |        |
| 332  | Director executiv |                |  |  |  |                        | I II S |
| Compartiment baze de date  |                   |                |  |  |  |                        |        |
| 333  |                   | Polițist local |  |  |  | I superior             | S      |
| Serviciul ordine și liniște publică, paza bunurilor                            |                   |                |  |  |  |                        |        |
| 334  | Șef serviciu      |                |  |  |  |                        | I II S |
| Compartiment ordine și liniște publică   |                   |                |  |  |  |                        |        |
| 335  |                   | Polițist local |  |  |  | I superior             | S      |
| 336  |                   | Polițist local |  |  |  | III superior           | M      |
| 337  |                   | Polițist local |  |  |  | I superior             | S      |
| 338  |                   | Polițist local |  |  |  | I superior             | S      |
| 339  |                   | Polițist local |  |  |  | I principal            | S      |
| 340  |                   | Polițist local |  |  |  | I principal            | S      |
| 341  |                   | Polițist local |  |  |  | III superior           | M      |
| 342  |                   | Polițist local |  |  |  | III superior           | M      |
| 343  |                   | Polițist local |  |  |  | III superior           | M      |
| 344  |                   | Polițist local |  |  |  | III superior           | M      |
| 345  |                   | Polițist local |  |  |  | III superior           | M      |
| 346  |                   | Polițist local |  |  |  | I asistent             | S      |
| 347  |                   | Polițist local |  |  |  | III superior           | M      |
| 348  |                   | Polițist local |  |  |  | III superior           | M      |
| 349  |                   | Polițist local |  |  |  | III superior           | M      |
| 350  |                   | Polițist local |  |  |  | I asistent             | S      |
| 351  |                   | Polițist local |  |  |  | III superior           | M      |
| 352  |                   | Polițist local |  |  |  | III superior           | M      |
| 353  |                   | Polițist local |  |  |  | III superior           | M      |
| Compartiment ofiteri de serviciu   |                   |                |  |  |  |                        |        |
| 354  |                   | Polițist local |  |  |  | I superior             | S      |
| 355  |                   | Polițist local |  |  |  | I principal            | S      |
| 356  |                   | Polițist local |  |  |  | I superior             | S      |
| 357  |                   | Polițist local |  |  |  | III superior           | M      |
| Compartiment evidența persoanelor  |                   |                |  |  |  |                        |        |
| 358  |                   | Polițist local |  |  |  | I superior             | S      |
| 359  |                   | Polițist local |  |  |  | III superior           | M      |
| Birou paza bunurilor   |                   |                |  |  |  |                        |        |
| 360  |                   |                |  |  |  | Șef birou              | II S   |
| 361  |                   |                |  |  |  | Referent               | IA M   |
| 362  |                   |                |  |  |  | Referent               | IA M   |
| 363  |                   |                |  |  |  | Referent               | IA M   |
| 364  |                   |                |  |  |  | Referent               | IA M   |
| 365  |                   |                |  |  |  | Referent               | IA M   |
| Serviciul circulație pe drumurile publice                                      |                   |                |  |  |  |                        |        |
| 366  | Șef serviciu      |                |  |  |  |                        | I II S |
| Compartiment fluidizare trafic rutier  |                   |                |  |  |  |                        |        |
| 367  |                   | Polițist local |  |  |  | I superior             | S      |
| 368  |                   | Polițist local |  |  |  | III superior           | M      |
| 369  |                   | Polițist local |  |  |  | III superior           | M      |
| 370  |                   | Polițist local |  |  |  | III superior           | M      |
| 371  |                   | Polițist local |  |  |  | III superior           | M      |
| 372  |                   | Polițist local |  |  |  | III superior           | M      |
| 373  |                   | Polițist local |  |  |  | III superior           | M      |
| 374  |                   | Polițist local |  |  |  | III asistent           | M      |
| Compartiment ridicări vehicule abandonate                                      |                   |                |  |  |  |                        |        |
| 375  |                   | Polițist local |  |  |  | III superior           | M      |
| 376  |                   | Polițist local |  |  |  | III superior           | M      |
| 377  |                   | Polițist local |  |  |  | III superior           | M      |
| 378  |                   | Polițist local |  |  |  | III superior           | M      |
| Serviciul disciplina în construcții, activitate comercială, protecția mediului |                   |                |  |  |  |                        |        |
| 379  | Șef serviciu      |                |  |  |  |                        | I II S |
| Compartiment disciplina în construcții și afișajul stradal                     |                   |                |  |  |  |                        |        |
| 380  |                   | Polițist local |  |  |  | I superior             | S      |
| 381  |                   | Polițist local |  |  |  | I superior             | S      |
| 382  |                   | Polițist local |  |  |  | I superior             | S      |
| Compartiment activitate comercială   |                   |                |  |  |  |                        |        |



|   |              |                |     |           |   |  |  |  |  |
|---|--------------|----------------|-----|-----------|---|--|--|--|--|
| 383   |              | Polițist local | I   | superior  | S |  |  |  |  |
| 384   |              | Polițist local | III | asistent  | M |  |  |  |  |
| 385   |              | Polițist local | I   | superior  | S |  |  |  |  |
| 386   |              | Polițist local | I   | principal | S |  |  |  |  |
| <b>Compartiment protecția mediului</b>              |              |                |     |           |   |  |  |  |  |
| 387   |              | Polițist local | I   | superior  | S |  |  |  |  |
| 388   |              | Polițist local | I   | superior  | S |  |  |  |  |
| 389   |              | Polițist local | III | superior  | M |  |  |  |  |
| 390   |              | Polițist local | III | superior  | M |  |  |  |  |
| <b>Serviciul monitorizare video și trafic</b>       |              |                |     |           |   |  |  |  |  |
| 391   | Șef serviciu |                | I   | II        | S |  |  |  |  |
| <b>Compartiment dispeceri supervizori</b>           |              |                |     |           |   |  |  |  |  |
| 392   |              | Polițist local | I   | superior  | S |  |  |  |  |
| 393   |              | Polițist local | I   | superior  | S |  |  |  |  |
| 394   |              | Polițist local | I   | superior  | S |  |  |  |  |
| 395   |              | Polițist local | III | superior  | M |  |  |  |  |
| 396   |              | Polițist local | III | superior  | M |  |  |  |  |
| <b>Compartiment operatori trafic - supraveghere</b> |              |                |     |           |   |  |  |  |  |
| 397   |              | Polițist local | I   | superior  | S |  |  |  |  |
| 398   |              | Polițist local | I   | superior  | S |  |  |  |  |
| 399   |              | Polițist local | I   | superior  | S |  |  |  |  |
| 400   |              | Polițist local | I   | superior  | S |  |  |  |  |
| 401   |              | Polițist local | III | superior  | M |  |  |  |  |
| 402   |              | Polițist local | III | superior  | M |  |  |  |  |
| 403   |              | Polițist local | III | superior  | M |  |  |  |  |
| 404   |              | Polițist local | III | asistent  | M |  |  |  |  |
| 405   |              | Polițist local | I   | principal | S |  |  |  |  |
| 406   |              | Polițist local | III | superior  | M |  |  |  |  |
| 407   |              | Polițist local | III | asistent  | M |  |  |  |  |

|   |            |
|---|------------|
| <b>DEMNITARI :</b>                          | <b>3</b>   |
| <b>NR. TOTAL FUNCȚII PUBLICE :</b>          | <b>287</b> |
| SECRETAR GENERAL MUNICIPIU                  | 1          |
| FUNCȚII PUBLICE DE CONDUCERE                | 27         |
| FUNCȚII PUBLICE DE EXECUȚIE din care :      | 259        |
| FUNCȚII PUBLICE DE EXECUȚIE generale        | 193        |
| FUNCȚII PUBLICE DE EXECUȚIE specifice       | 66         |
| <b>NR. TOTAL FUNCȚII CONTRACTUALE :</b>     | <b>117</b> |
| NR. TOTAL FUNCȚII CONTRACTUALE DE CONDUCERE | 8          |
| NR. TOTAL FUNCȚII CONTRACTUALE DE EXECUȚIE  | 99         |
| POSTURI IMPLEMENTARE PROIECTE               | 10         |
| <b>NR. TOTAL FUNCȚII</b>                    | <b>407</b> |

Deva, la 22 decembrie 2022

Președinte de ședință  
Consilier,  
Gabriel Nelu Ilieș

Contrasemnează  
Secretar general  
Florina Doris Visirin